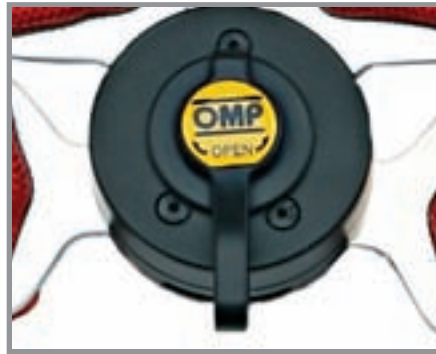
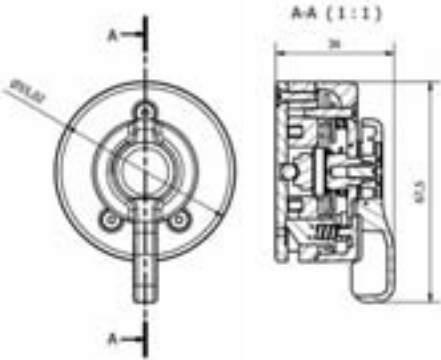




**2011 Catalogue**

# TECHNICAL FEATURES COMPETITION HARNESSSES

## CARATTERISTICHE TECNICHE CINTURE DA COMPETIZIONE



Buckle of reduced dimensions, made of magnesium and ergal machined from solid.

*Tutte le nostre cinture adottano una innovativa fibbia di dimensioni ridotte, realizzata in magnesio ed Ergal ricavato dal pieno.*



Professional lightweight quick release adjuster made of high strength forged aluminum, designed to minimize the weight and slipping of the webbing, ergonomic and compact.

*Regolatore professionale ultraleggero a sgancio rapido realizzato in alluminio forgiato ad altissima resistenza, concepito per ridurre al minimo il peso e lo slittamento del nastro, ergonomico e compatto.*



Light quick release adjuster made of steel and high strength aluminum, ergonomic and compact.

*Regolatore leggero a sgancio rapido realizzato in acciaio e alluminio ad alta resistenza, ergonomico e compatto.*



Professional adjuster made of high strength steel.

*Regolatore professionale realizzato in acciaio ad alta resistenza.*



Professional adjuster made of high strength steel for 2" lap strap.

*Regolatore professionale realizzato in acciaio ad alta resistenza per nastro addominale a 2".*



Homologated also for direct attachment to roll bars.

*Cintura omologata anche per attacco diretto ai tubi del roll bar.*



Snap hook attachment made of steel with high mechanical strength designed to improve performance and for optimum safety.

*Moschettoni realizzati in acciaio ad alta resistenza meccanica con disegno studiato per migliorare le prestazioni e per la migliore sicurezza.*



MODEL MODELLO	A	B	C	D	E
	MEASURE IN mm / MISURE IN mm				
<b>SUPERLEGGERE - PROFESSIONAL HARNESSES</b> <i>CINTURE PROFESSIONALI SUPERLEGGERE</i>					
DA806HSL	1650	390	750	140	700 *
DA804SL	1650	390	750	140	700 *
<b>LEGGERE - PROFESSIONAL HARNESSES</b> <i>CINTURE PROFESSIONALI LEGGERE</i>					
DA806	1650	390	750	140	700 *
DA81261	1650	390	750	140	700 *
DA805HL	1650	390	750	140	700 *
DA804	1650	390	750 <td 140	700 *	
DA801L	1550	305	762	140	*

MODEL MODELLO	A	B	C	D	E
	MEASURE IN mm / MISURE IN mm				
<b>PROFESSIONAL HARNESSES</b> <i>CINTURE PROFESSIONALI</i>					
DA802H	1550	305	762	140	650 *
DA802	1550	305	762	140	650 *
DA801	1550	305	762	140	*
<b>FORMULA SUPERLEGGERE - PROFESSIONAL HARNESSES</b> <i>CINTURE PROFESSIONALI FORMULA SUPERLEGGERE</i>					
DA811HSL61	320	300	660	220	700 *
DA807HSL	600	450	600	140	700 *

\* Homologation extension for rollbar attachment  
\* Estensione omologazione per attacco RollBar



Plate attachment made of steel with high mechanical strength designed for formula cars.

*Attacchi a piastrina realizzati in acciaio ad alta resistenza meccanica con disegno appositamente studiato per vetture formula.*



Webbing end sewn specifically for formula cars attach.

*Estremita' del nastro cucita specifica per attacco su vetture formula.*



Buckle fixed to the crotch strap.

*Fibbia fissata al nastro cosciale.*



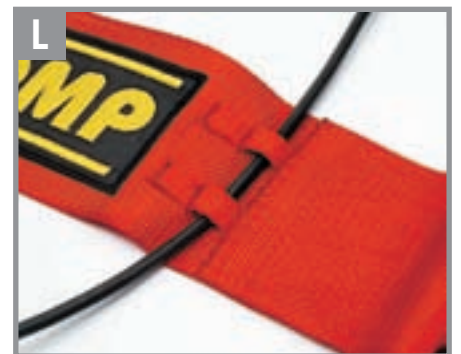
Buckle fixed to the lap strap.

*Fibbia fissata al nastro laterale.*



Seat for use with rubber bands - specifically for GT cars.

*Agganci per utilizzo con elastici - specifico per vetture GT.*



Seat for fixing intercom connectors.

*Sede per fissaggio connettori interfono.*